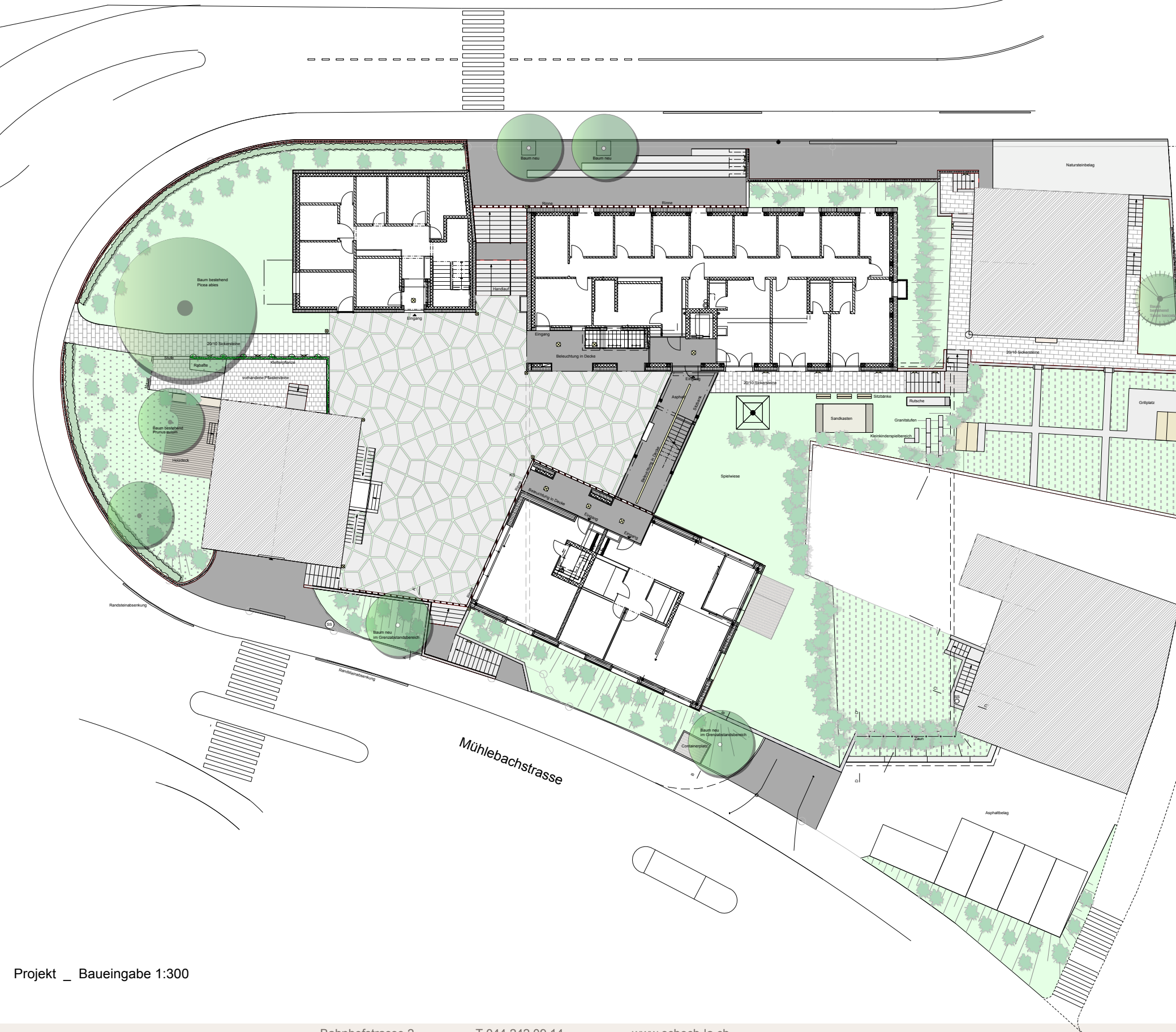


Neu und Alt verbinden
Der Kunstplatz ist das spannende Zentrum zwischen neuen und alten Bauten.

Die Stellung der Gebäude gibt die Grundausrichtung des Rasters vor. Die Grundformen bestehen aus drei unregelmässigen Plattenvierecken. Diese drei Grundtypen sind zusätzlich als Spiegelbild hergestellt.

Für jede dieser Platten gibt es ein Besenstrich in 2 Richtungen, sodass sich der Platz aus insgesamt 12 verschiedenen Platten zusammensetzt.



Kunstplatz



gestockte Mauer im Eingangsbereich



Sitztreppen



Pflanzplan

Projekt _ Baueingabe 1:300